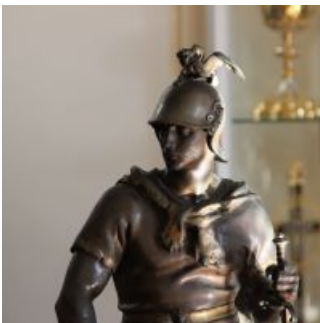




ASNIÈRES-SUR-OISE
entre Nature et Histoire

Journées du Patrimoine 2019

Retour en images sur les journées du patrimoine 2019 qui se sont déroulées le samedi 21 et dimanche 22 septembre 2019.





CHEMINÉE de MARBRE BLANC
Offerte par Frédéric MASSON à la commune lors de son retour de Suisse
d'Aurélien sur Oise

Description : en marbre blanc et décorative verte à motif rosé de fleurs de lys. Partie supérieure à décor d'une houle d'écaille. Finition de deux volutes opposées. Application modelée en bronze doré sur les nervures du marbre.

Epoque XIX^e siècle - Hauteur 1,97 m, largeur 1,76 m, profondeur 0,40 m

Après consultation des collections de la commune de Saint-Louis, les objets présentés dans ce musée sont la propriété de la commune de Saint-Louis. Ils sont prêtés à titre gracieux par la commune de Saint-Louis. Ils sont déposés dans ce musée par la commune de Saint-Louis. Ils sont prêtés à titre gracieux par la commune de Saint-Louis. Ils sont déposés dans ce musée par la commune de Saint-Louis.



