



## Comité de pilotage

### Sites Natura 2000 :

**FR 2212005 - Massif des Trois Forêts et bois du Roi (ZPS)**

**et**

**FR 2200380 - Massifs forestiers d'Halatte, de Chantilly et d'Ermenonville (ZSC)**

**26 novembre 2018**



# Ordre du jour

- Désignation du Président du COPIL
- Désignation de la collectivité chargée de suivre la mise en œuvre du DOCOB
- Validation du compte-rendu du COPIL
- Présentation des actions de l'animation 2018
  - Amélioration des connaissances et suivis scientifique et technique (Engoulevent, Pics, PG RBD Ermenonville...)
  - Contractualisation (MAEC)
  - Veille et évaluation des incidences
  - Information, communication, sensibilisation, vie du réseau
- Projet d'animation pour 2019
- Points divers

# Désignation du Président du COPIL



*Sites Natura 2000  
des trois forêts et du bois du Roi  
COPIL - 26 novembre 2018*



# Désignation de la collectivité chargée de suivre la mise en œuvre du **DOCOB**



*Sites Natura 2000  
des trois forêts et du bois du Roi  
COPIL - 26 novembre 2018*



# Validation du compte rendu

- Nouvelle procédure de validation du compte-rendu d'une Réunion de COPIL :
  - Rédaction par les animateurs
  - Correction/validation par les services déconcentrés de l'État
  - Envoi de la version modifiée aux membres présents lors du COPIL pour avis et validation sous 15 jours - 1 mois
  - Signature du compte-rendu modifié par le Président du COPIL
  - Envoi, par l'animateur, du compte-rendu signé à tous les membres du COPIL

# Amélioration des connaissances et suivis scientifiques et techniques

## ⇒ Suivis de l'Engoulevent d'Europe

- Migrateur insectivore aux mœurs crépusculaires
- Longues ailes lui conférant un vol acrobatique, plumage mimétique
- Besoin d'un substrat sableux qui se réchauffe facilement le jour. Le sol doit être perméable ou bien ressuyé fin mai
- Forêt mixte clairsemée de landes et de pelouses sèches parsemées de buissons, d'arbres morts, etc.
- Exploite des micro-clairières associées à certains layons forestiers et aux bermes de chemins forestiers

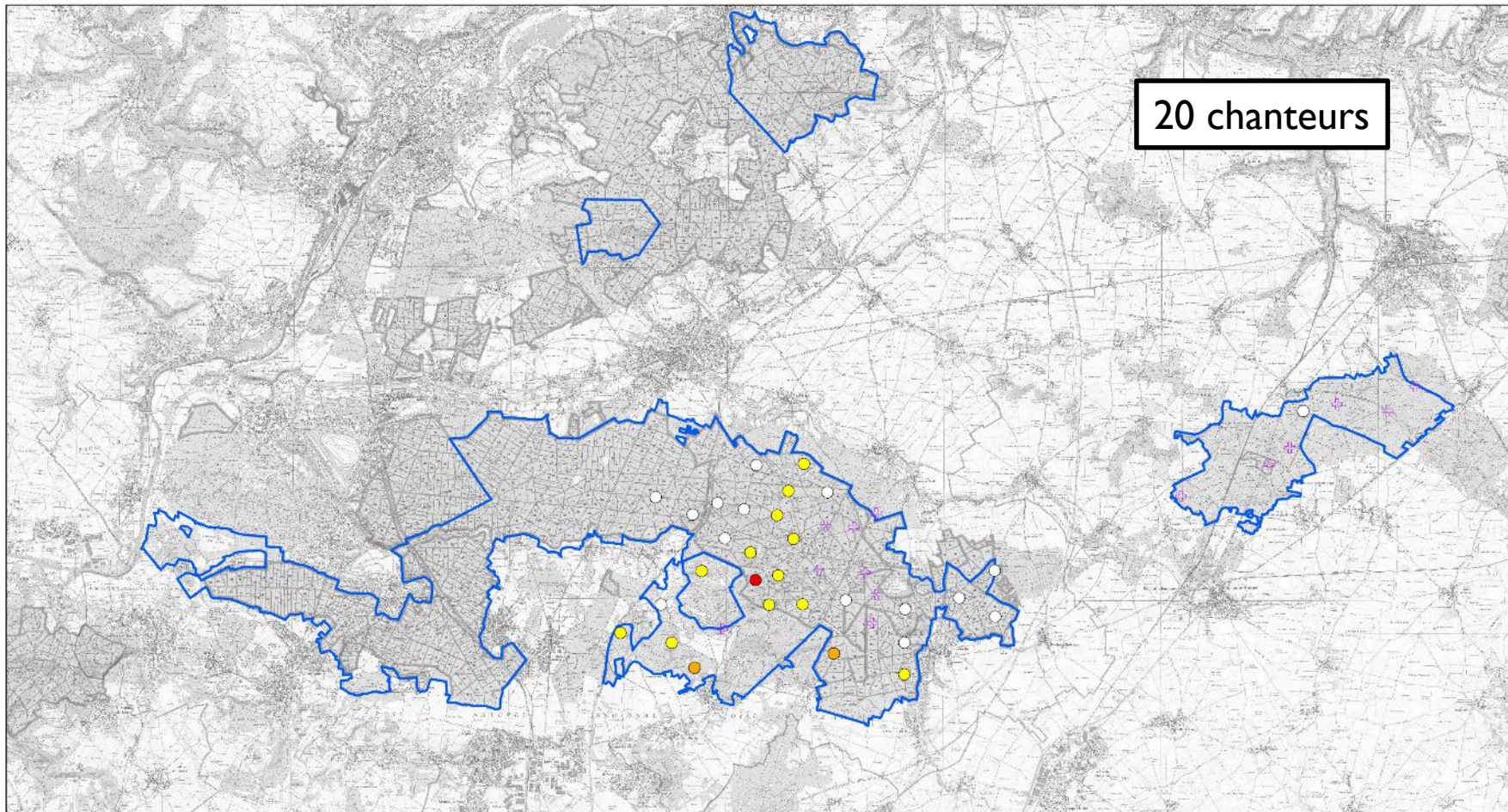


# Amélioration des connaissances et suivis scientifiques et techniques

## ⇒ Suivis 2018 de l'Engouevent d'Europe

	2016	2017	2018
<b>Nombre max de participants / soir</b>	30	20	22
<b>Nombre de points d'écoute</b>	34	31	29
<b>Nombre de chanteurs</b>	13 à 15 chanteurs	20 à 21 chanteurs	19 à 20 chanteurs
<b>Remarque</b>	Météo défavorable	-	-





**20 chanteurs**

- Périmètre de la ZPS
- Nombre de chanteurs en 2018 :
- ⊕ Non inventorié
- 0
- 1
- 2
- 3



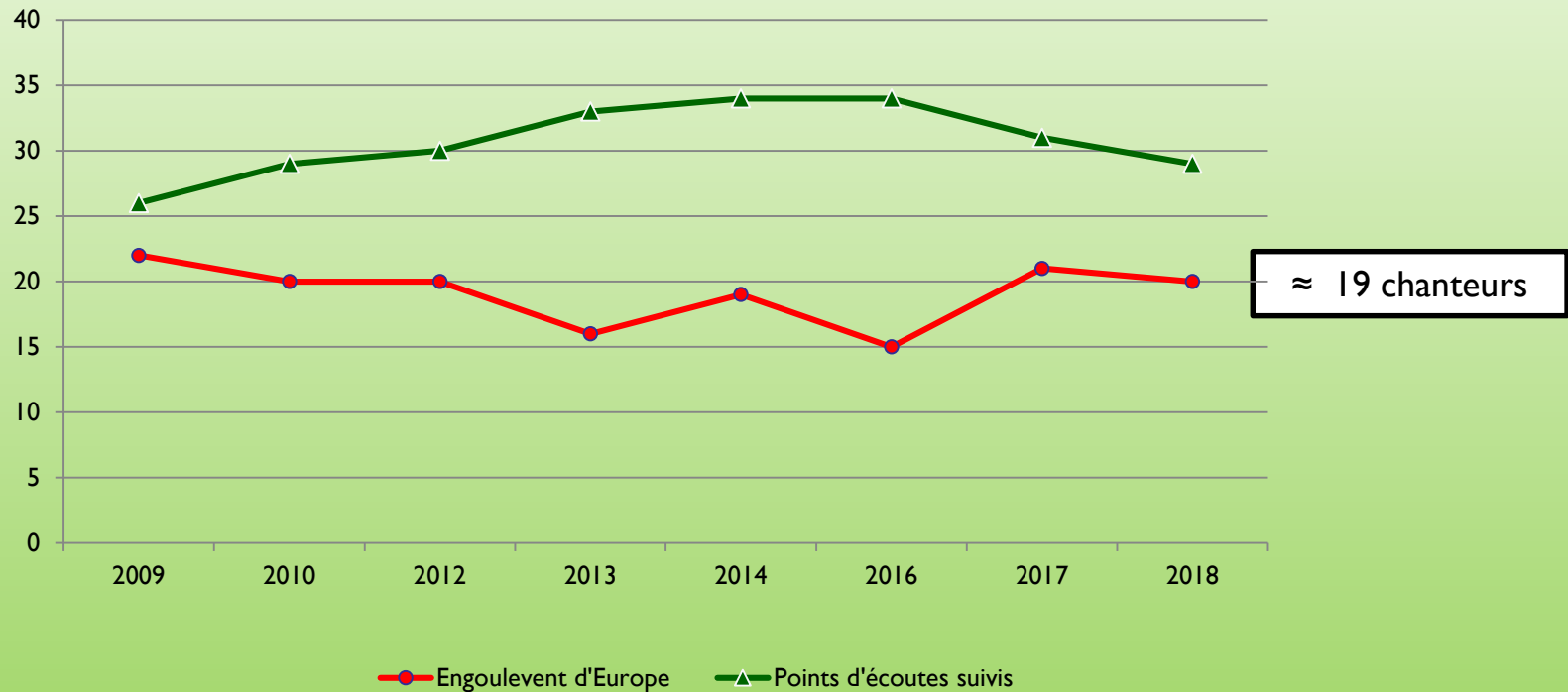
Ecosphère, PNR OPF, 2017  
 Source : Fond Scan25 - IGN ©  
 et/ou Fond Orthophoto - BING ©



# Amélioration des connaissances et suivis scientifiques et techniques

## ⇒ Suivis 2018 de l'Engoulevent d'Europe

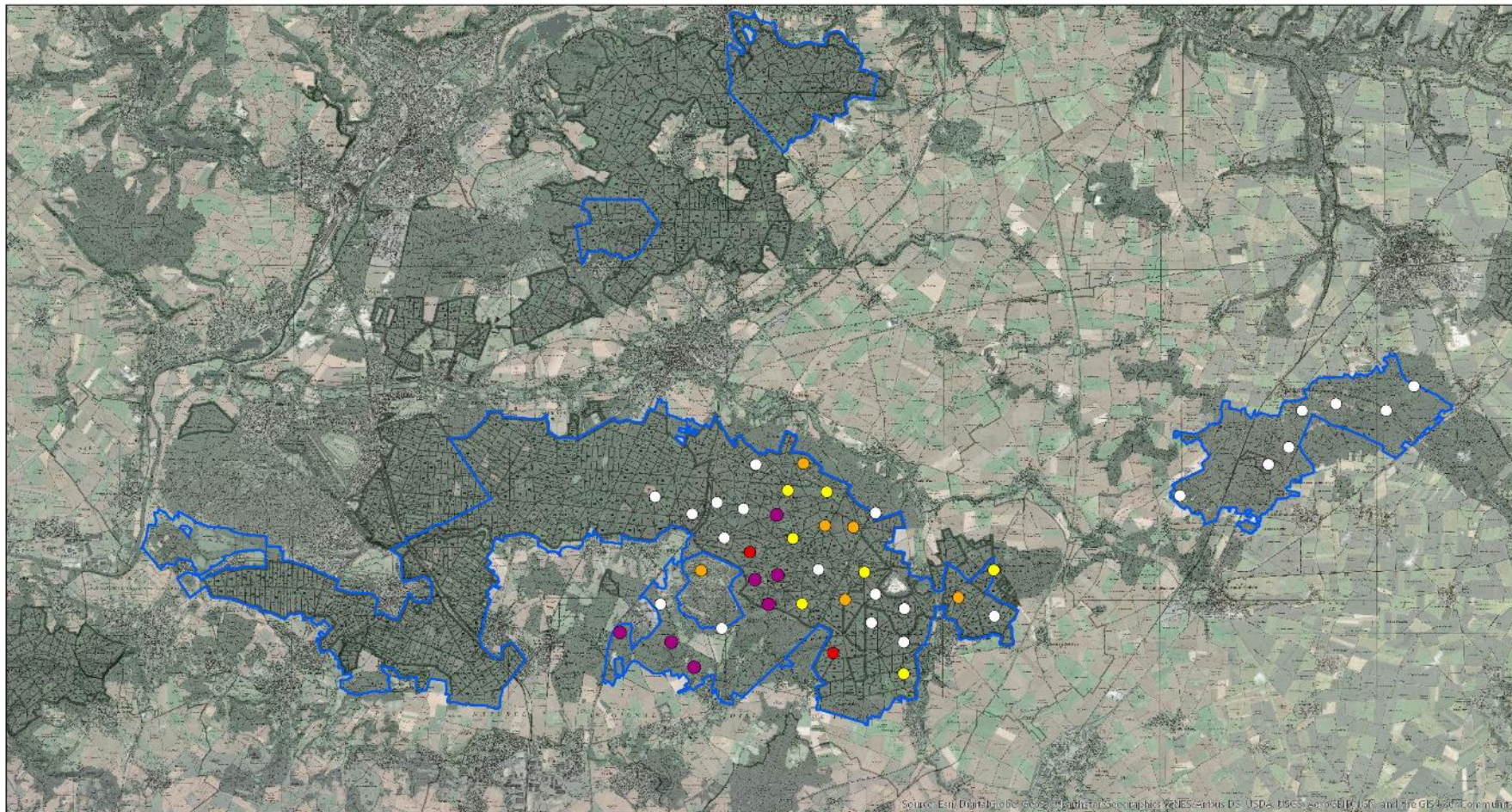
### Evolution du nombre de chanteurs d'Engoulevent d'Europe



Rmq : Pression et points d'obs différents et moins nombreux avant 2013 (=comparaisons délicates)

16 à 18 en 2003, 15 en 2006, 19 en 2008





Source : Eri, DREAL, Oise, 2014. Données géographiques : IGN, Airbus DS, USDA, ESRI, Google Earth, IGN and the GIS4.com community

- Périmètre de la ZPS
- Nombre de contacts depuis 2014 :
- Jamais
  - 1 fois au cours des 5 dernières années
  - 2 fois au cours des 5 dernières années
  - 3 fois au cours des 5 dernières années
  - 4 fois au cours des 5 dernières années



Ecosphère, PNR OPF, 2018  
 Source : Fond Scan25 - IGN  
 et/ou Fond Orthophoto - BING



- 7 stations de présence « permanente » depuis 5 ans
  - 4 nouvelles stations en 2018
  - 1 station avec présence depuis 2014 non confirmée au Poteaux de la croix neuve (153/17/18/154)
  - la nouvelle station de 2017 (Route du Chêne Pouilleux, parcelle 1/2) confirmée
- 
- 1 zone centrale de présence permanente : Haute Chaume et Pierre-Monconseil/Roche Pauvre
  - Au-delà, variation des cantons en fonction :
    - Des modifications d'occupation du sol (coupes forestières/dynamique de la végétation)
    - avec conditions stationnelles favorables (sables de Beauchamp, expositions, etc.)

# Amélioration des connaissances et suivis scientifiques et techniques



## Bilan des comptages de l'Engoulevent d'Europe depuis 2014 et le réseau de landes



Animation du site Natura 2000



Source: IGN, Lignes de terre, GeoEye, Earthstar Geographics, CNES/Airbus DS, USDA, AeroGRID, IGN, and the GIS User Community

- ▭ Périmètre de la ZPS
- Zone à forte densité de lande
- Au moins une donnée d'Engoulevent d'Europe au cours des 5 dernières années
- Aucune donnée au cours des 5 dernières années



Écosphère. PNR OPF. 2018

Source : Fond Scen2S - IGN ©  
et les Fond Écosphère - BING ©



Sites Natura 2000  
des trois forêts et du bois du Roi  
COPIL - 26 novembre 2018





# Amélioration des connaissances et suivis scientifiques et techniques



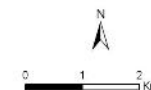
## Bilan des comptages de l'Engoulement d'Europe depuis 2014 et coupes forestières



Animation du site Natura 2000



- Périmètre de la ZPS
- Coupes/ouvertures forestières depuis 2000 (Global Forest Change)
- Au moins une donnée d'Engoulement d'Europe au cours des 5 dernières années
- Aucune donnée au cours des 5 dernières années



Écosphère, PNR OPF 2018

Source : Fond Scan25 - IGN ©  
©2018 Fond Orthophoto - BNG ©



Sites Natura 2000  
des trois forêts et du bois du Roi  
COPIL - 26 novembre 2018





# Amélioration des connaissances et suivis scientifiques et techniques



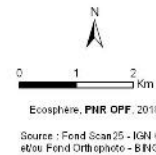
## Bilan des comptages de l'Engoulement d'Europe depuis 2014 et pédologie



Animation du site Natura 2000



- Périmètre de la ZPS
- Sols podzoliques ou à tendances podzoliques (source ONF limitée à la FD Ermenonville)
- Au moins une donnée d'Engoulement d'Europe au cours des 5 dernières années
- Aucune donnée au cours des 5 dernières années

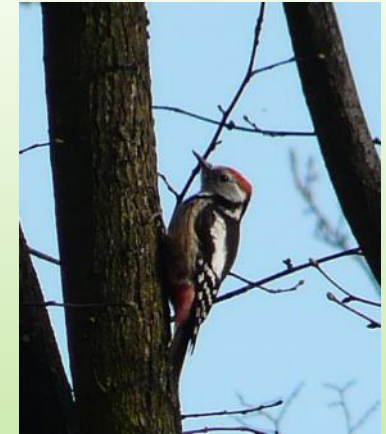


Sites Natura 2000  
des trois forêts et du bois du Roi  
COPIL - 26 novembre 2018



# Amélioration des connaissances et suivis scientifiques et techniques

## ⇒ Synthèse des dénombrements des cantons de Pic mar

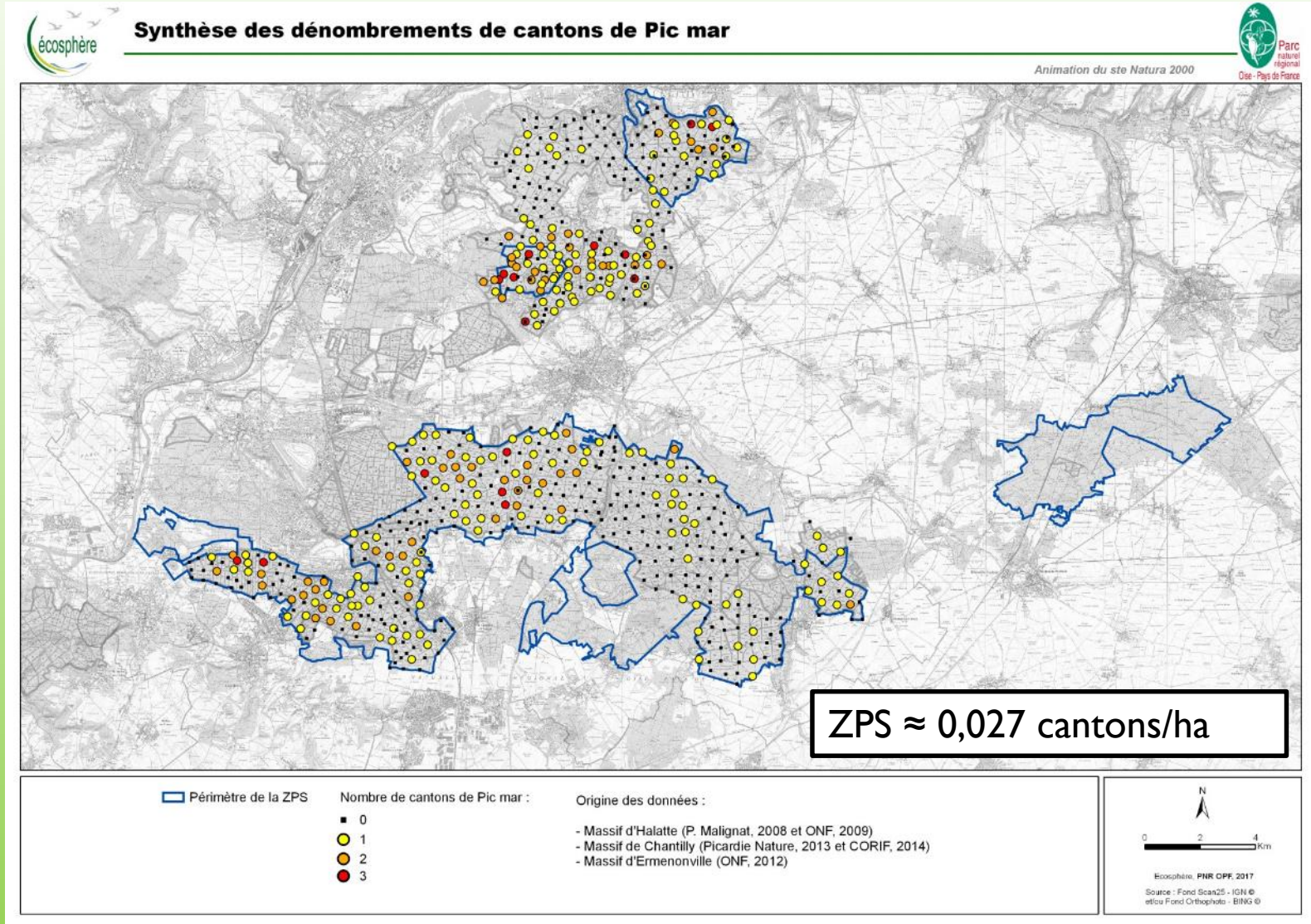


- Espèce sédentaire
- Peuplements forestiers composés d'espèces à écorce rugueuse
- Optimum dans les vieilles chênaies
  
- Inventaires réalisés depuis la réalisation du Docob :
  - Massif d'Halatte par P. Malignat en 2008 et l'ONF en 2009
  - Massif de Chantilly par Picardie Nature en 2013 et le CORIF en 2014
  - Massif d'Ermenonville par l'ONF en 2012
  - Total de 706 points d'écoute dont 522 au sein de la ZPS



# Amélioration des connaissances et suivis scientifiques et techniques

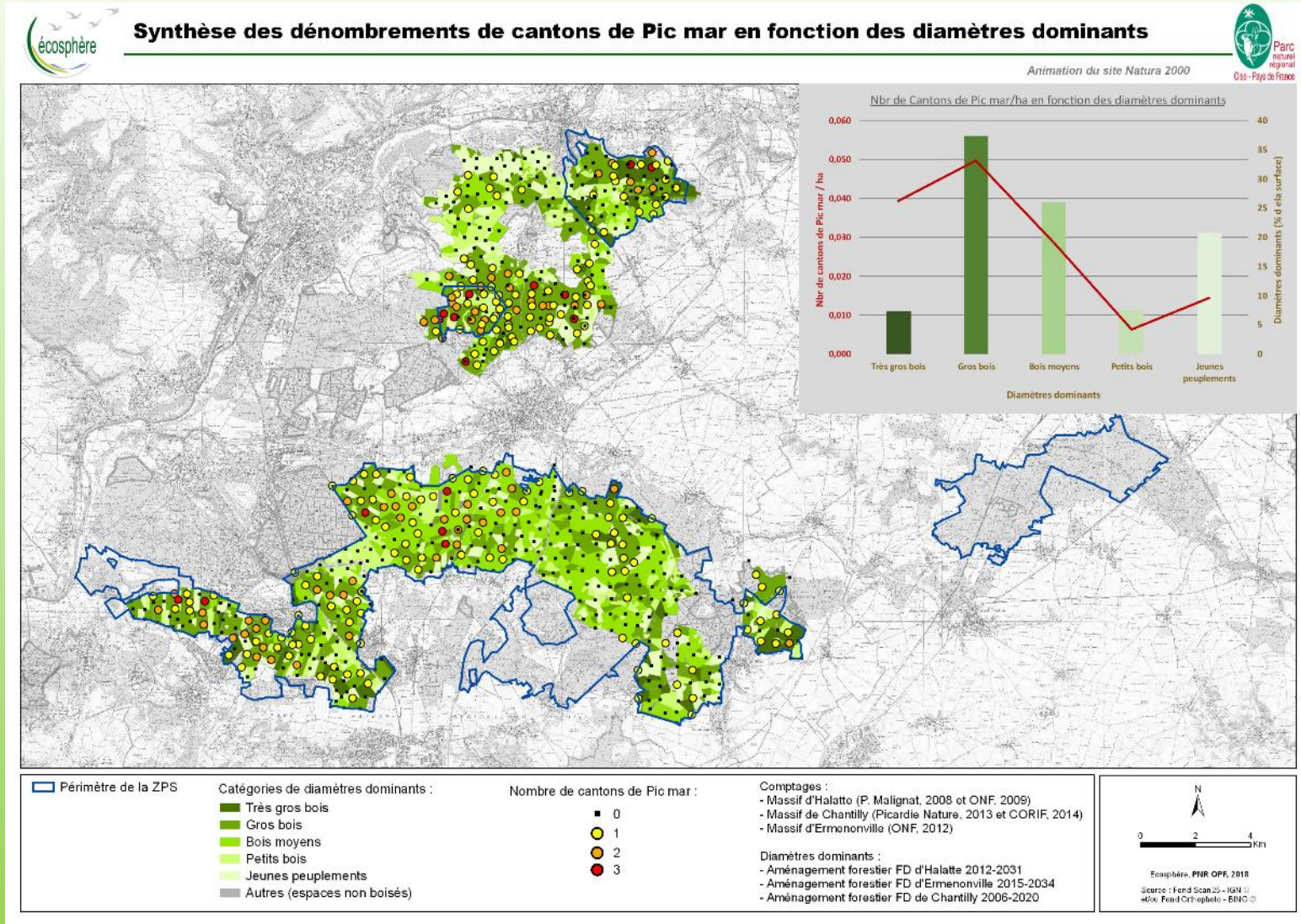
## ⇒ Synthèse des dénombrements des cantons de Pic mar





# Amélioration des connaissances et suivis scientifiques et techniques

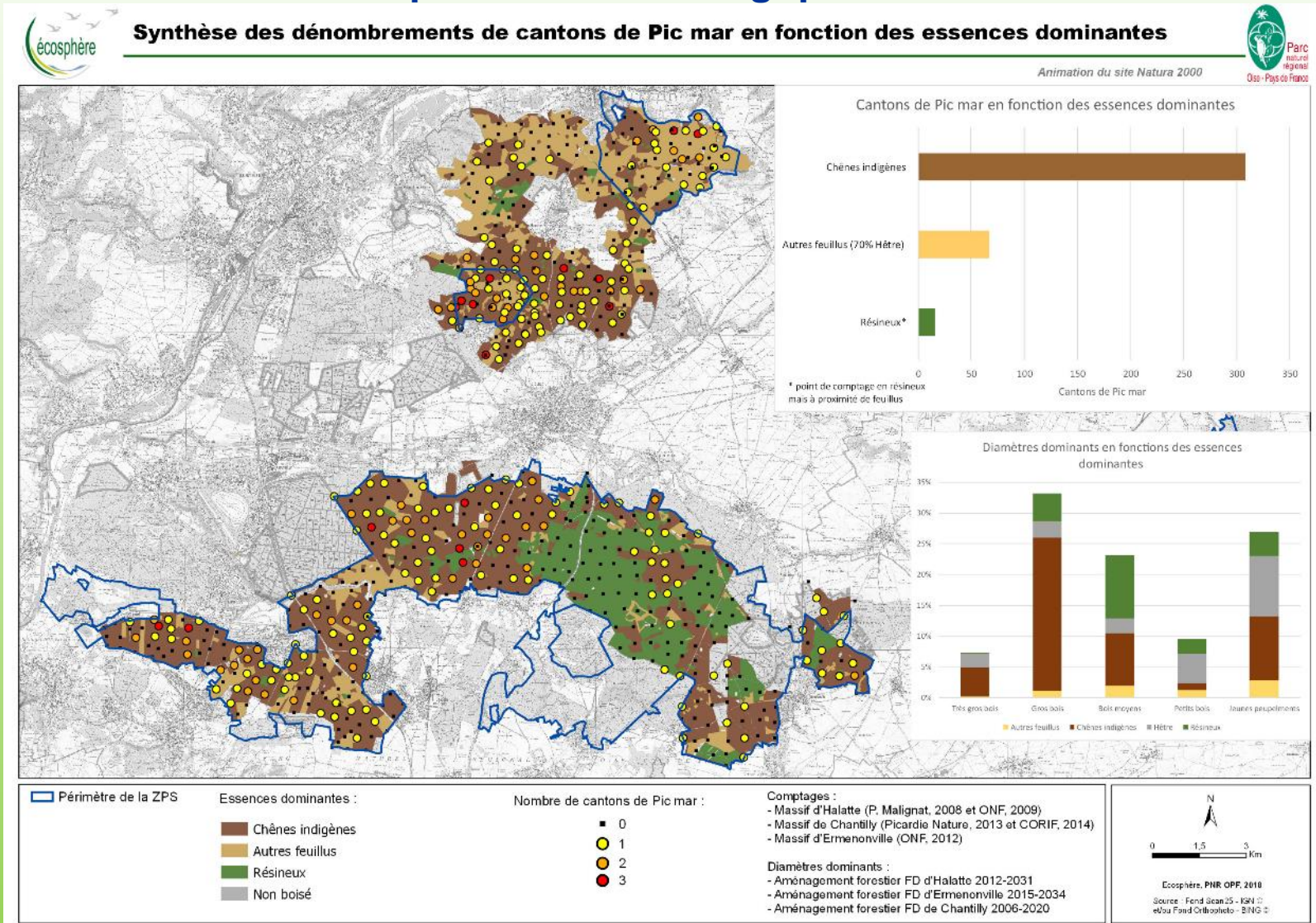
⇒ Mise en évidence des préférences écologiques du Pic mar





# Amélioration des connaissances et suivis scientifiques et techniques

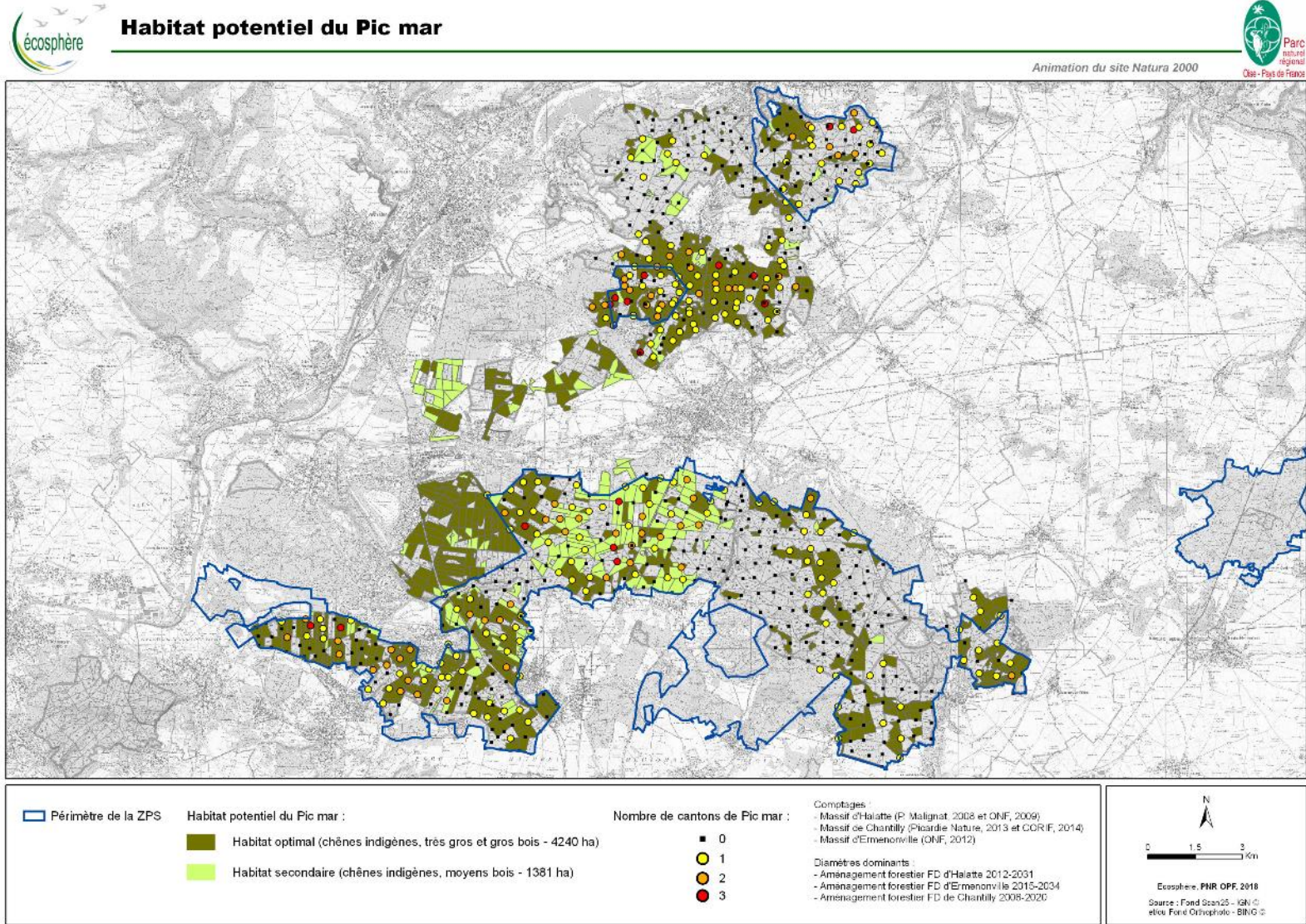
## ⇒ Mise en évidence des préférences écologiques du Pic mar





# Amélioration des connaissances et suivis scientifiques et techniques

⇒ Mise en évidence des préférences écologiques du Pic mar





# Amélioration des connaissances et suivis scientifiques et techniques

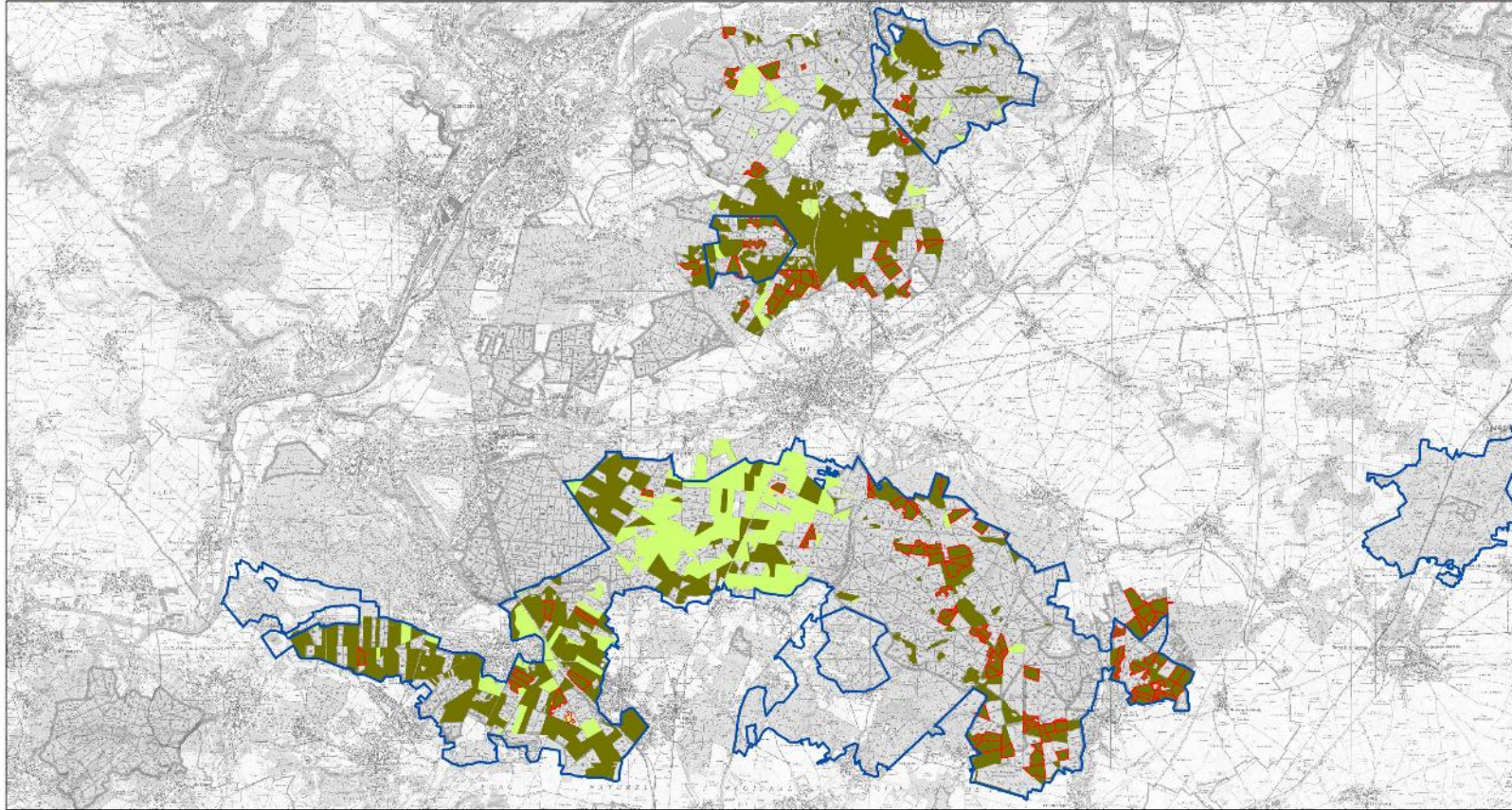
## ⇒ Evolution prévisible des habitats du Pic mar



### Evolution des habitats du Pic mar



Animation du site Natura 2000



□ Périmètre de la ZPS

Habitat potentiel du Pic mar :

■ Habitat optimal (chênes indigènes, très gros et gros bois - 4240 ha)

■ Habitat secondaire (chênes indigènes, moyens bois - 1381 ha)

□ Réduction prévisible des habitats du Pic mar à l'échelle des aménagements forestiers en cours (coupes rases, coupes définitives, coupes d'ensemencement - 1150 ha)

- Aménagement forestier FD d'Halette 2012-2031  
- Aménagement forestier FD d'Eimenville 2015-2034  
- Aménagement forestier FD de Chantilly 2006-2020



Écosphère, PNR OPF, 2018  
Source : Fond Scan 25 - IGN ©  
©/m Fonc Orthophoto - BIGN ©



Sites Natura 2000  
des trois forêts et du bois du Roi  
COPIL - 26 novembre 2018



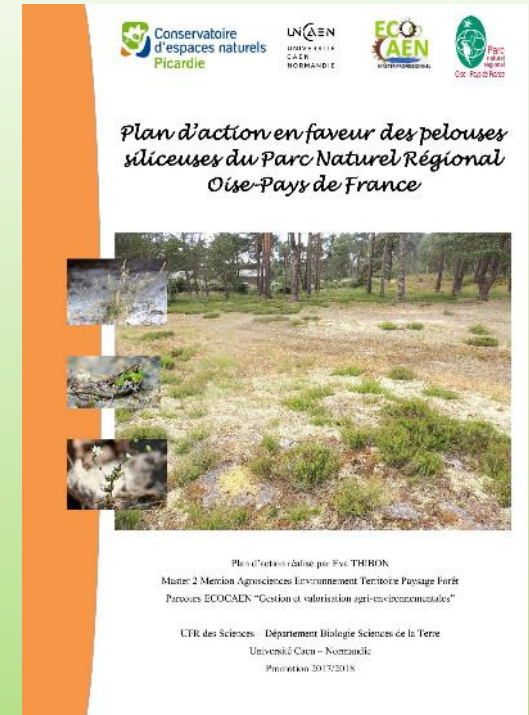


# Amélioration des connaissances et suivis scientifiques et techniques

## ⇒ Plan d'actions en faveur des pelouses siliceuses du PNR Oise-Pays de France

hors animation

- Travail réalisé par Eva THIBON, stagiaire Master 2 au Conservatoire d'espaces naturels de Picardie
- Les habitats étudiés :
  - **Les pelouses pionnières sur sables mobiles (2330-1)**  
Classe des *Koelerio glaucae* – *Corynephoretea canescentis*
  - **Les pelouses annuelles sur sable acide (CB : 35.21)**  
Classe des *Hélianthemetea guttati*
  - **Les pelouses vivaces acidiphiles (6230)** Classe des *Nardetea strictae*



- Des habitats menacés représentant une trentaine de pelouses dans une douzaine de sites. Près de la moitié de ces pelouses en site Natura 2000



# Amélioration des connaissances et suivis scientifiques et techniques

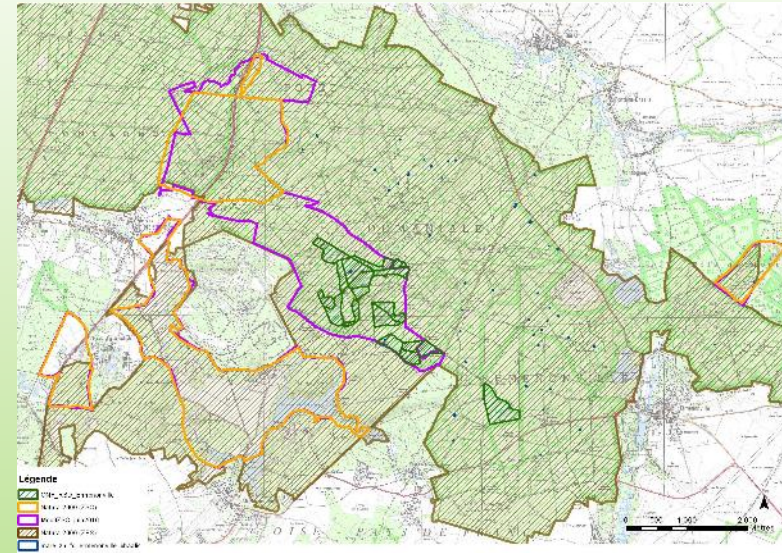
## ⇒ Elaboration du plan de gestion d'un projet de RBD hors animation

- Contexte :
  - L'aménagement forestier de la forêt domaniale d'Ermenonville a mis en perspective la création d'une réserve biologique domaniale.
  - La création de cette réserve nécessite la réalisation préalable d'un plan de gestion
  - Son périmètre est concerné par le projet de modification de la ZSC
- Réalisation de plusieurs études préalables en 2017 et 2018.

Dont un inventaire des abeilles sauvages dans le cadre d'un projet 2018-2019 mis en œuvre par le PNR Oise-Pays de France et l'ADEP.

Présence d'espèces associées aux landes dans tous les secteurs restaurés !

- Réunions de travail sur le plan de gestion organisées par l'ONF en 2018 et 2019.

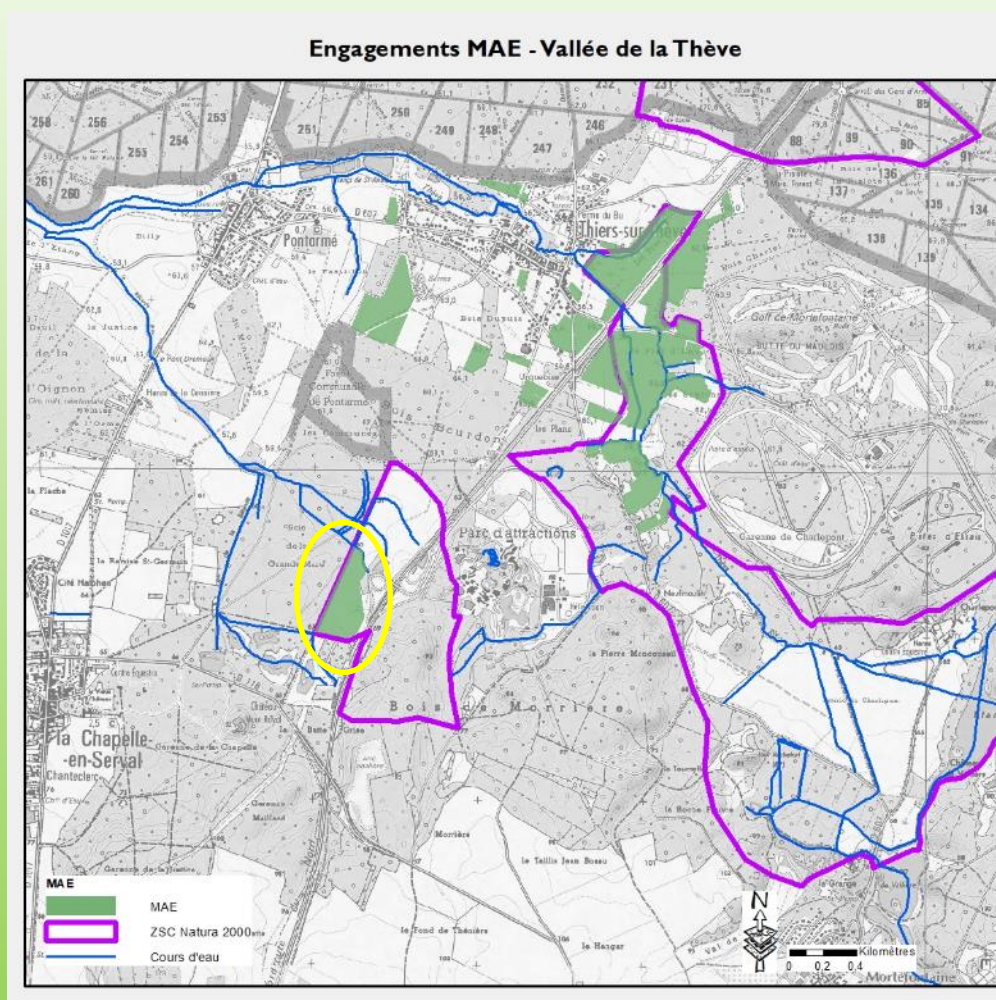




# Contractualisation

## ⇒ MAEC vallée de la Thève

- Le territoire « Prairies humides de la Thève – ZSC » est ouvert à la contractualisation depuis 2011.
- Le renouvellement des premiers contrats de 5 ans est engagé.
- Contractualisation 2018 :
  - Mesure PI\_THE\_HE55 « Gestion pastorale (5 années) avec absence de fertilisation » ; 9 ha
- En 2017, 12 ha contractualisés :
  - Mesure PI\_THE\_HE55 « Gestion pastorale (5 années) avec absence de fertilisation » ; 10 ha
  - Mesure PI\_THE\_HE01 « Absence de fertilisation azotée » ; 2 ha





# Veille et évaluation des incidences

- Le Parc apporte son concours (transmission d'information, rencontre, visite de terrain...) pour l'évaluation des incidences Natura 2000 de projets (Aménagements, PLU, Manifestations sportives...):
- En 2018 (décompte actuel) : 33 dossiers dont 25 manifestations sportives
  - En 2017 : 31 dossiers dont 25 manifestations sportives
  - En 2016 : 25 dossiers dont 19 manifestations sportives.

## ➤ Rappel :

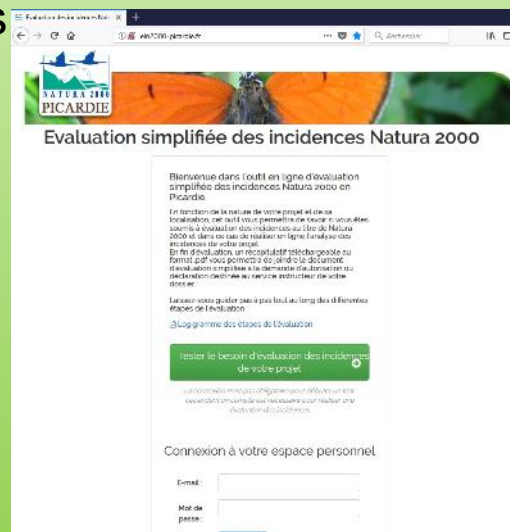
- informations sur l'évaluation des incidences sur les sites Natura 2000 disponibles à l'adresse suivante :

<http://www.natura2000-picardie.fr/evaluation.html>

- évaluation simplifiée des incidences

Natura 2000 sur le site :

<http://ein2000-picardie.fr/>



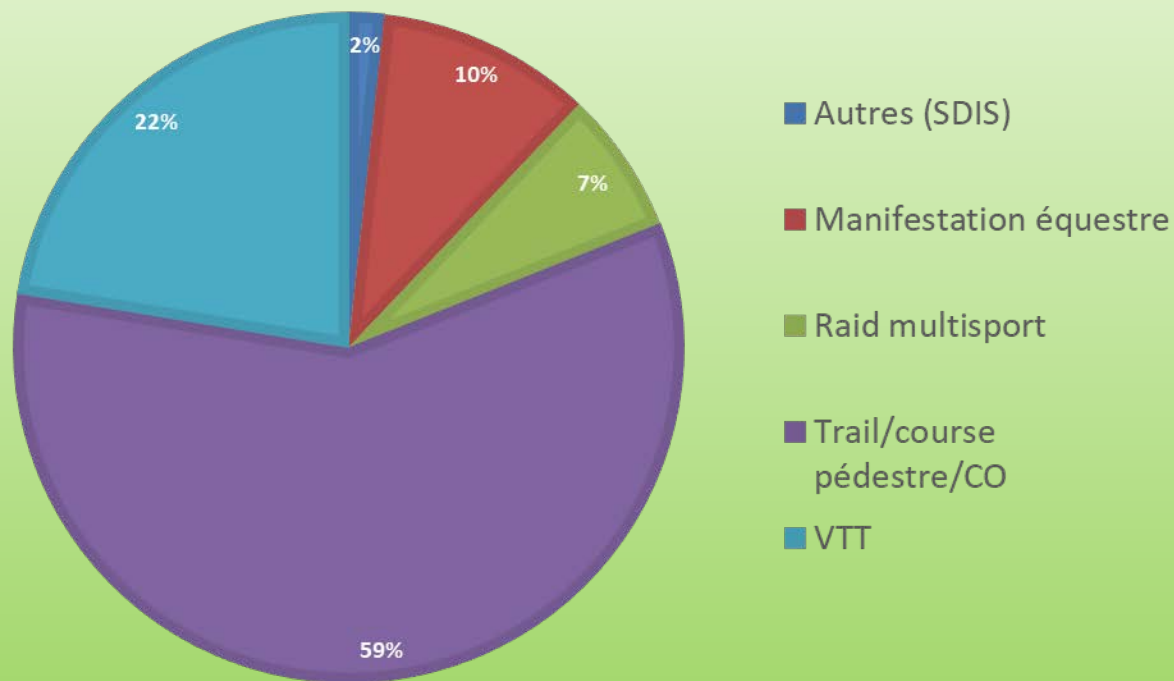
Sites Natura 2000  
des trois forêts et du bois du Roi  
COPIL - 26 novembre 2018



# Veille et évaluation des incidences

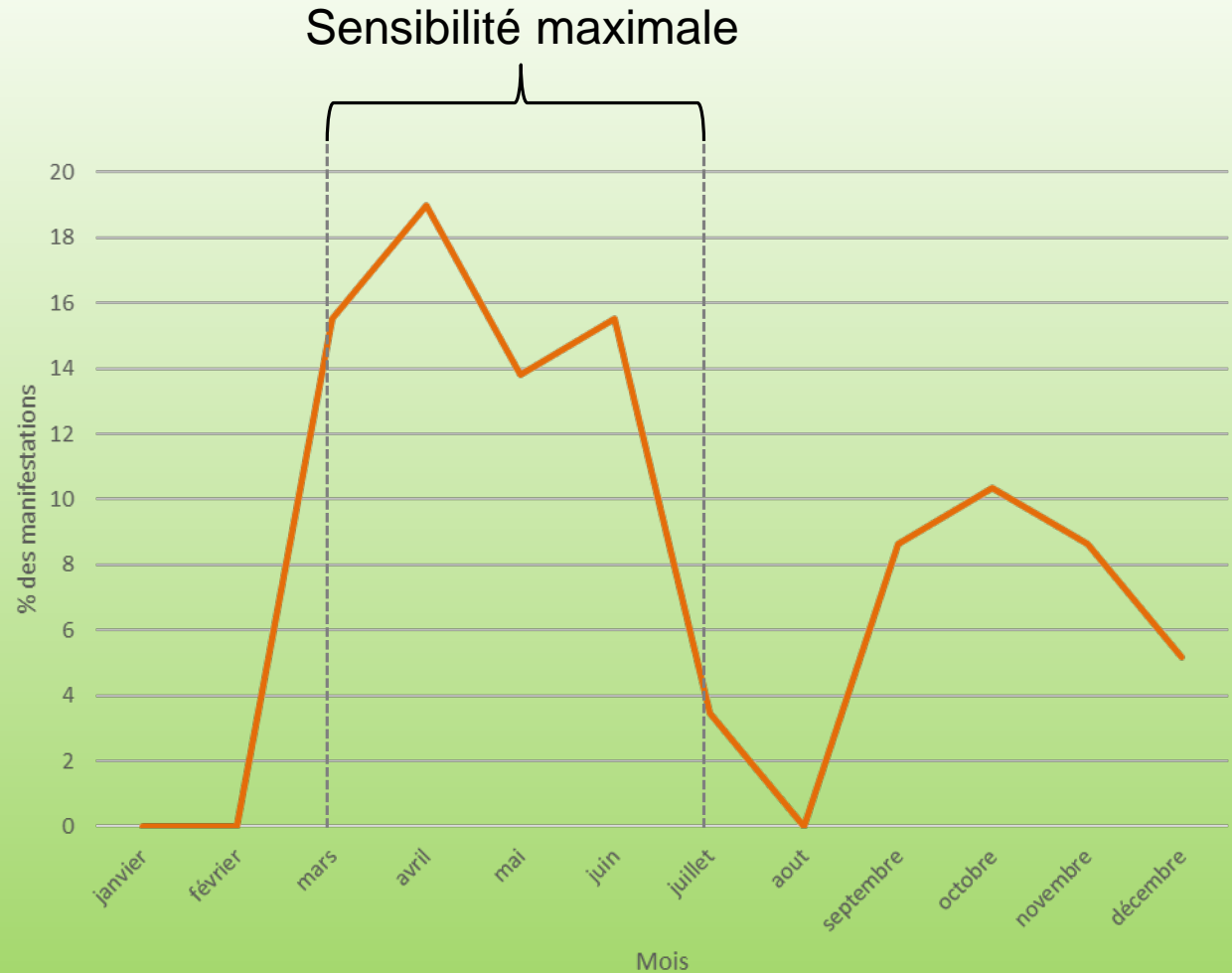
⇒ Evaluation des incidences Natura 2000 - manifestations sportives

➤ 58 sollicitations analysées (2014-2017)



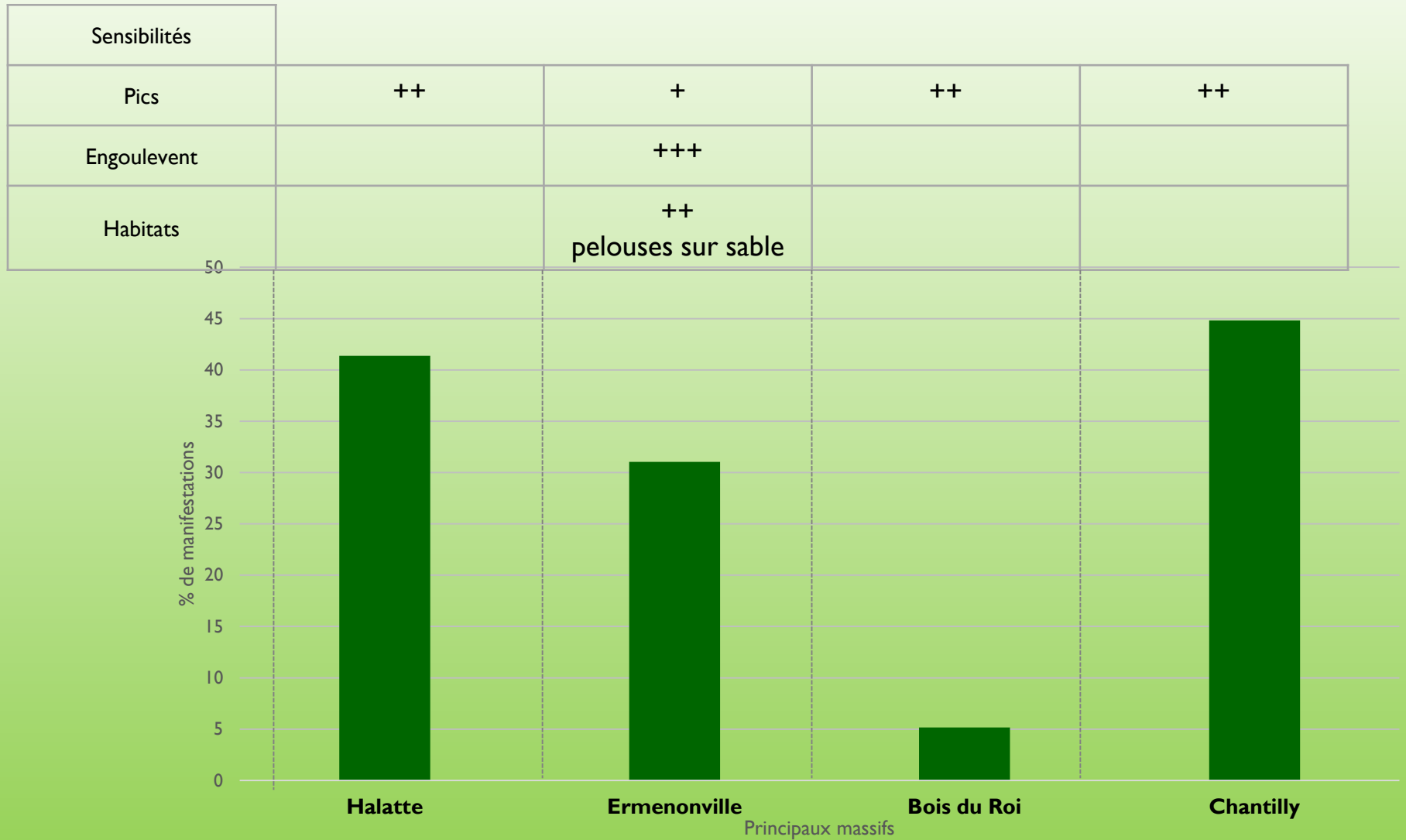
# Evaluation des incidences Natura 2000 - manifestations sportives

- 64 % des manifestations au printemps
- 28 % en automne
- 4 % en hiver
- 3 % en été



# Evaluation des incidences Natura 2000 - manifestations sportives

➤ 80 % des manifestations à la fois en ZSC et ZPS





# Evaluation des incidences Natura 2000 - manifestations sportives



Impact de certaines activités sur les pelouses  
sableuses situées en bordure de chemin



- Sortie de découverte des landes d'Ermenonville co-organisée avec le CENP le 17 juillet 2018
- Sortie de découverte des landes d'Ermenonville pour des étudiants en BTS gestion forestière de Pierrefonds
- Accompagnement de France 3 pour un reportage sur les landes d'Ermenonville



- Participation au club des opérateurs Natura 2000 des Hauts-de-France

- Pour rappel, pages web du site du Parc relatives à Natura 2000

<http://www.parc-oise-paysdefrance.fr/natura-2000-2>

# Projet d'animation pour 2019

- Reconduction/poursuite des actions de 2018 :
  - Amélioration des connaissances et suivis scientifique et technique (Comptage Engoulevent, Plan de gestion RBD, Aménagement forestier ...)
  - Contractualisation
  - Veille et évaluation des incidences
  - Information / sensibilisation (démarches auprès des organisateurs de manifestations sportives avec l'ONF...)

# Points divers



Sites Natura 2000  
des trois forêts et du bois du Roi  
COPIL - 26 novembre 2018





**Merci de votre attention**

